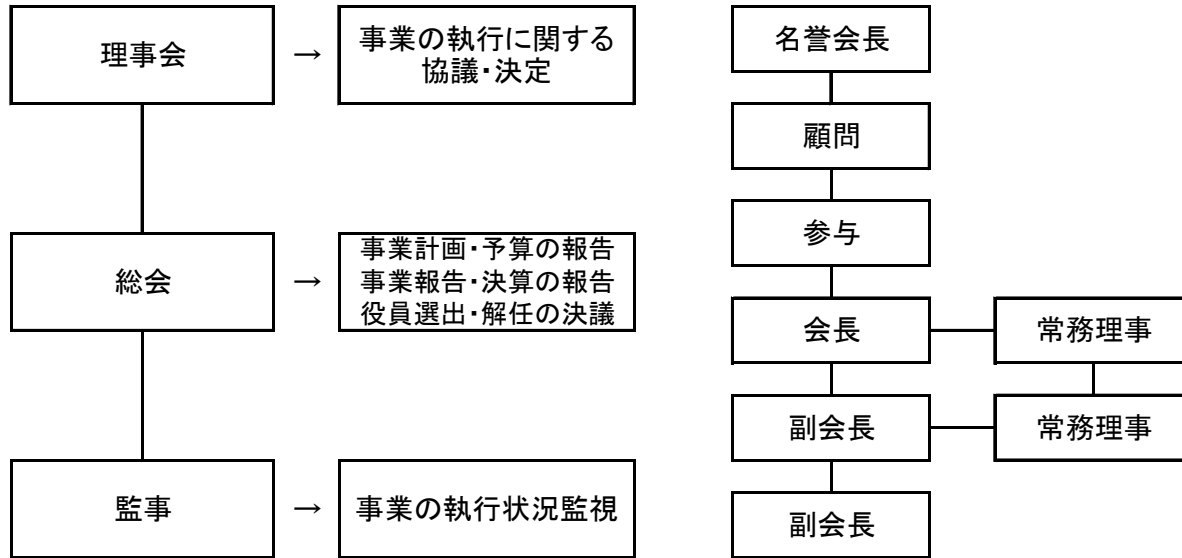


# 公益社団法人愛知県栄養士会組織体制図

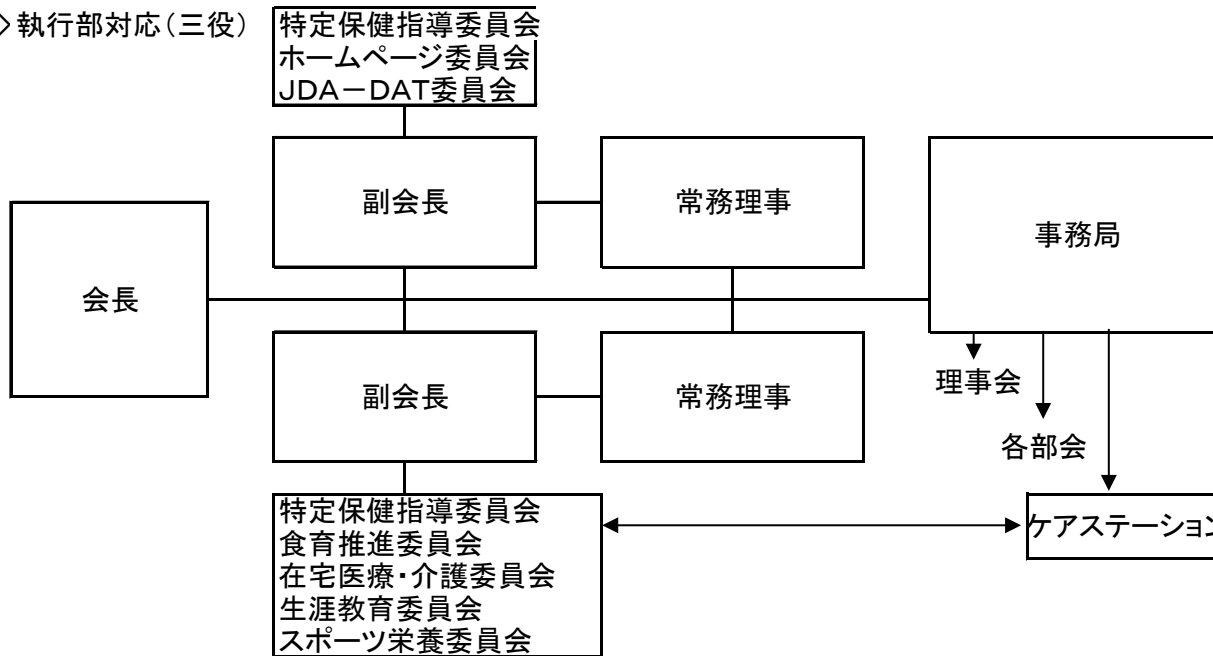
H28.11.1

## 1 議決体制

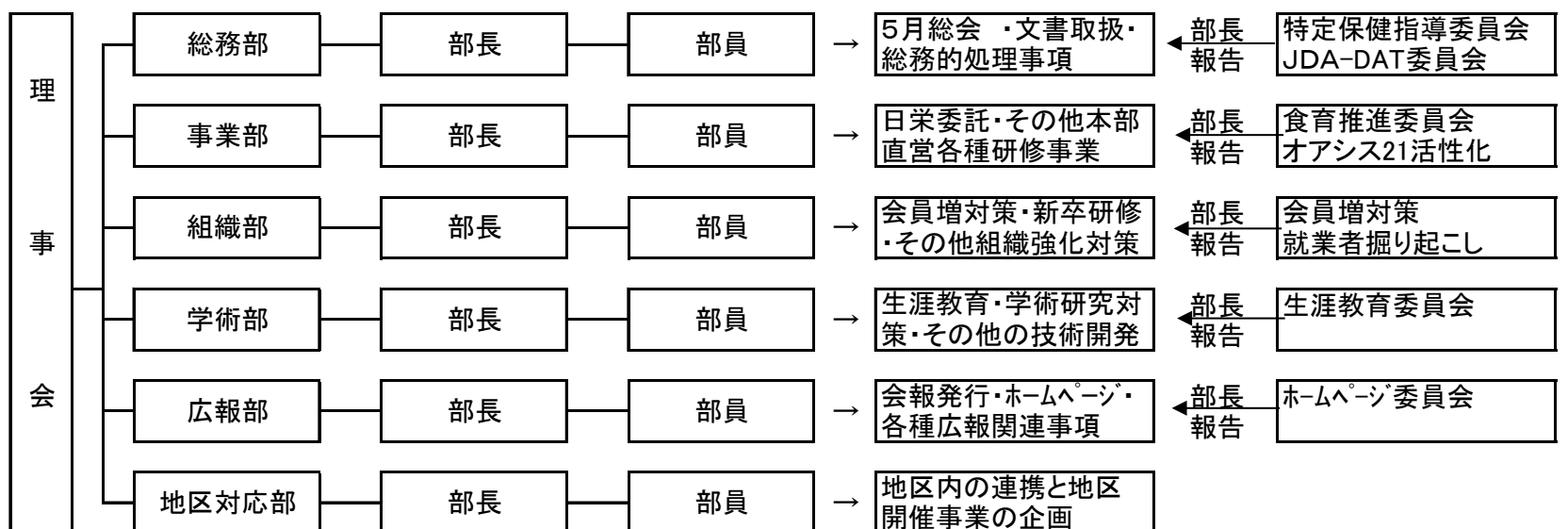


## 2 執行体制

### ◇ 執行部対応(三役)



### ◇ 理事会対応



◇栄養ケアステーション対応 問題を抱える不特定多数の県民の要望に応え公衆衛生の向上に寄与する。

特定保健指導委員会	事業推進部→特定保健指導の推進と請負・受託・実施 人材育成部→指導者のスキルアップ研修の企画運営
食育推進委員会	オアシス21栄養相談等→「なんでも栄養相談所」出張開設 ヘルシーセミナー→県民公開講座で時の話題を取り上げる 各種食育関連イベント事業→県民健康まつり、なごや食フェスタ等
生涯教育委員会	平成26年度より、名称を生涯教育委員会に改め、生涯教育の企画・運営・開催・実施に係わること
在宅医療・介護委員会	介護予防対策委員会名称を改め、在宅医療・在宅介護対策委として継続する。愛知県・名古屋市による在宅における重症化推進を医療圏ごとに他職種協働によるケア試行、人材育成のための研修の企画め運営等
スポーツ栄養委員会	各地域のスポーツクラブ、各競技団体、小中学校・高校・大学の部活等愛知県内スポーツ選手に対し、栄養の知識・技術及び食事のアドバイスのできる人材を育成する。
ホームページ委員会	会報部→会報の編集・発行に係わること ホームページ部→ホームページの企画・編集に係わること。
JDA-DAT委員会	日本栄養士会からの要請があった時などに災害時における支援活動を行う。平時には活動のできる人材の育成と啓発活動を行う。

◇各部会対応 各部会は職域による専門性を追及・研究し公衆衛生の向上に寄与する。

医療部	全国リーダー研修、地区別研修の企画・運営・実施・参加等 医療現場における給食の管理と指導に関する専門的研修の企画・運営・実施等
学校健康教育部	全国リーダー研修、地区別研修の企画・運営・実施・参加等 学校給食の実施に関する専門的研修の企画・運営・実施等
勤労者支援部	全国リーダー研修、地区別研修の企画・運営・実施・参加等 勤労者等の食支援に関する専門的研修の企画・運営・実施等
研究教育部	全国リーダー研修、地区別研修の企画・運営・実施・参加等 養成教育及び研究開発に関する専門的研修の企画・運営・実施等
公衆衛生部	全国リーダー研修、地区別研修の企画・運営・実施・参加等 公衆衛生の進展・向上に関する専門的研修の企画・運営・実施
地域活動部	全国リーダー研修、地区別研修の企画・運営・実施・参加等 地域活動者の連携と支援に関する専門的研修の企画・運営・実施等
福祉部	全国リーダー研修、地区別研修の企画・運営・実施・参加等 福祉現場における給食の管理と指導に関する専門的研修の企画・運営・実施等